

SCREEN SOFT

solution d'affichage dynamique

EXEMPLES DE MESSAGES Maison de l'Arc



www.screensoft.info

Tél. +33 (0)3 83 64 13 98



SCREENSOFT

Screensoft est un logiciel d'affichage dynamique développé par l'agence de communication Multimédia Concept.

Depuis 1996, notre expérience en communication ainsi que dans le développement et la mise en place d'outils de gestion de contenu nous a permis de créer la solution Screensoft, **un logiciel d'affichage dynamique dédié par secteur d'activité** et répondant nativement aux besoins spécifiques des utilisateurs. Depuis le lancement de la première version du logiciel, nous n'avons eu de cesse de l'améliorer tout en augmentant le nombre de modules spécifiquement conçus pour votre usage.

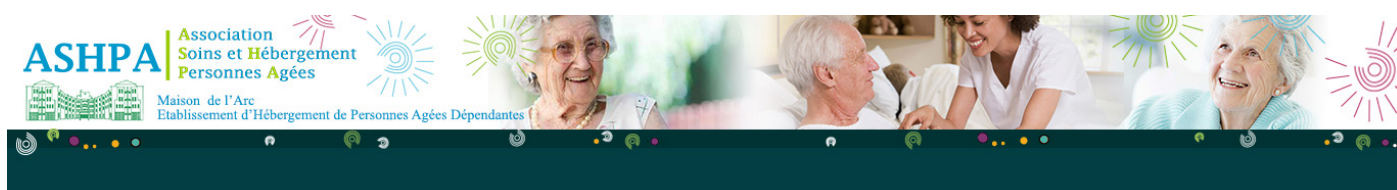
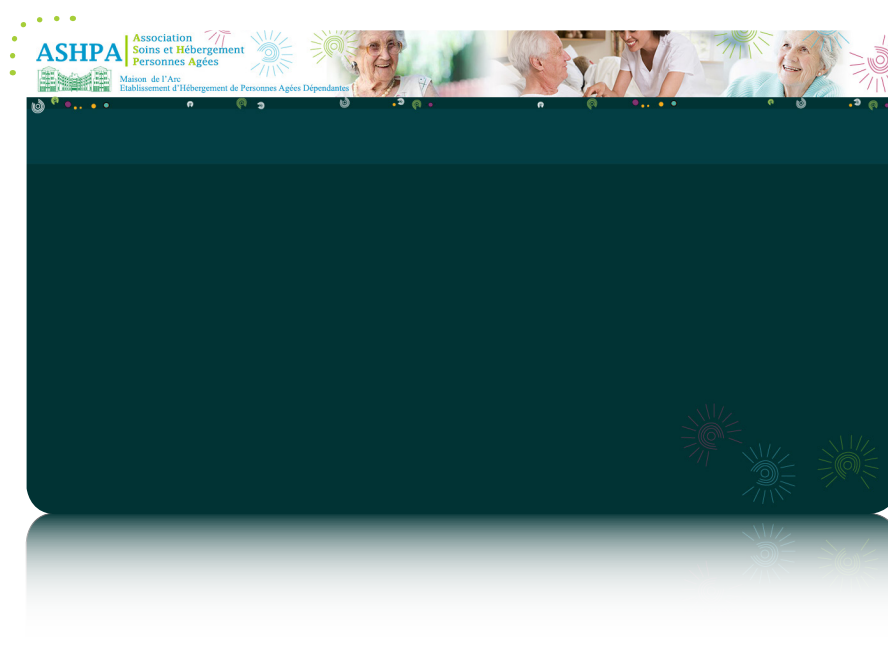
Spécialisés dans la conception, la mise en place et l'intégration de solutions d'affichage dynamique, nous nous positionnons comme un véritable partenaire, ayant pour objectif de trouver ensemble des solutions dans le domaine de la communication (interne, externe, marketing, événementielle, etc.).

Screensoft vous offre la possibilité de **personnaliser votre charte graphique** (visuels de fond diffusés sur l'écran permettant de reconnaître rapidement **votre identité visuelle**).

Celle-ci peut être uniforme (homogénéité quel que soit le type de message), ou définie pour chaque catégorie (charte différente selon la nature de l'information, permettant à un visiteur de déterminer de loin si l'information l'intéresse).

Multimédia Concept, agence experte en communication pluridisciplinaire, vous propose une IDENTITE VISUELLE PERSONNALISEE. Vous trouverez ci-dessous une proposition en adéquation avec l'identité visuelle de la Maison de l'Arc.

La réflexion graphique est principalement inspirée du logotype et du site Internet.



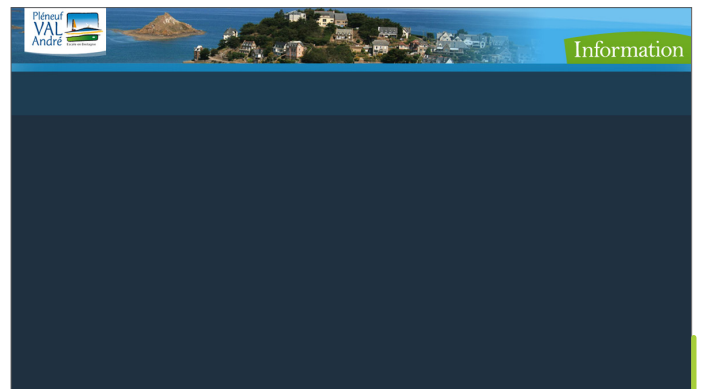
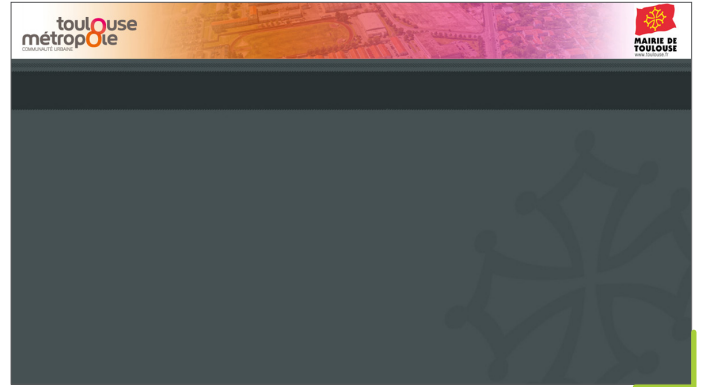
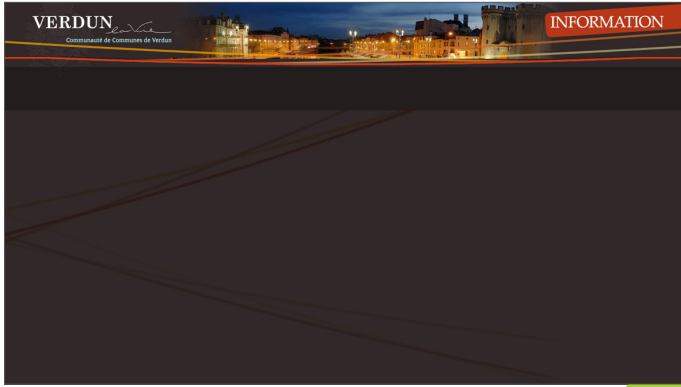
La charte utilisée pour l'initialisation de votre compte a été définie à titre d'exemple, le développement de celle-ci sera à optimiser en fonction de vos prérogatives et envies...

Faites appel à notre équipe de graphistes pour créer ensemble une charte à votre image !



CHARTES GRAPHIQUES

Visualisez ci-dessous d'autres exemples de chartes graphiques personnalisées pour nos clients...





GABARITS COLLECTIVITÉ

Diffusez des messages évolués préconçus (textes, images, vidéos, effets, etc.) **spécialement conçus pour les collectivités et les administrations publiques.** Plusieurs mises en page spécifiques sont mises à votre disposition sur les thèmes de l'urbanisme, les transports, la jeunesse, le sport, les travaux, etc.

Exemples de mises en page prédéfinies. Ajoutez votre texte et vos médias et le tour est joué !

ASHPA Association Soins et Hébergement Personnes Agées
Maison de Foyer - Etablissement d'Hébergement de Personnes Agées Dépendantes

Aujourd'hui, Lundi

Atelier Décoration
de 14h30 à 16h30

Salle BEETHOVEN



ASHPA Association Soins et Hébergement Personnes Agées
Maison de Foyer - Etablissement d'Hébergement de Personnes Agées Dépendantes

FÊTE DE LA MUSIQUE



PROGRAMME :

- Chansons françaises
- Musique classique
- Accordéons
- Guitares et chants
- Musique d'Amérique du nord
- Danse de couple

ASHPA Association Soins et Hébergement Personnes Agées
Maison de Foyer - Etablissement d'Hébergement de Personnes Agées Dépendantes

BISTROT DE L'ARC




Partagez un moment convivial

Découvrez nos suggestions

ASHPA Association Soins et Hébergement Personnes Agées
Maison de Foyer - Etablissement d'Hébergement de Personnes Agées Dépendantes

Aujourd'hui, LUNDI.

La boutique :
de 14h00 à 17h00,
au 2ème étage.




FAITES UN DON
AU 36 37

Téléthon

DU 06 au 08 DECEMBRE 2013

LES RESTAURANTS DU COEUR

Du lundi 02 février au jeudi 05 février

Collecte au profit des Restos du Coeur

Tout aliment non périssable
(conserves, féculents...)
On compte sur vous!





Présentez en temps réel les conditions météorologiques du jour et des jours à venir, ainsi que l'éphéméride du lendemain. Plusieurs options vous sont proposées : Météo locale / Météo nationale, Degré Celsius / Degré Fahrenheit, visuel de fond (urbain, nature, neutre, photo), en français / en anglais.

Thématique de présentation

DEMAIN
Mercredi 19 février
St Gabin

LEVER DU SOLEIL 07:30	COUCHER DU SOLEIL 17:54
------------------------------	--------------------------------

DEMAIN
Samedi 15 mars
Ste Louise

LEVER DU SOLEIL 07:04	COUCHER DU SOLEIL 18:54
------------------------------	--------------------------------

DEMAIN
Samedi 15 mars
Ste Louise

LEVER DU SOLEIL 07:04	COUCHER DU SOLEIL 18:54
------------------------------	--------------------------------

Météo locale

DEMAIN
Mercredi 19 février
St Gabin

LEVER DU SOLEIL 07:30	COUCHER DU SOLEIL 17:54
------------------------------	--------------------------------

07:30

17:54

AUJOUR'HUI STRASBOURG

MATIN 1.6 °C Ciel voilé	MIDI 10.6 °C Ciel couvert	APRÈS-MIDI 11.6 °C Ciel voilé	SOIR 6.4 °C Ciel nuageux
MERcredi MATIN: 4.5 °C (Ciel nuageux) APRÈS-MIDI: 9 °C (Ciel couvert)	JEUDI MATIN: 3.2 °C (Ciel couvert) APRÈS-MIDI: 11.2 °C (Ciel dégelé)	VENDREDI MATIN: 6.3 °C (Ciel couvert) APRÈS-MIDI: 8.2 °C (Ciel couvert)	

4.5 °C

9 °C

3.2 °C

11.2 °C

6.3 °C

8.2 °C

Météo nationale

AUJOUR'HUI
APRÈS-MIDI

07:30

17:54

AUJOUR'HUI
APRÈS-MIDI

07:30

17:54



AGENDA DES MANIFESTATIONS

Pré sentez les manifestations de votre choix au sein d'un agenda dynamique et personnalisez les visuels en quelques clics seulement. Vous pouvez renseigner toutes les manifestations de l'année à l'avance pour ne rien oublier le moment venu.

ASHPA Association Sains et Hébergement Personnes Agées
Maison de l'Arc Etablissement d'Hébergement de Personnes Agées Dépendantes

AGENDA DES MANIFESTATIONS

LES ATELIERS DE LA SEMAINE

CONCOURS DE MOTS CROISÉS

A partir de mercredi après-midi

SI LES MOTS CROISÉS N'ONT PLUS DE SECRETS POUR VOUS, ALORS VENEZ PARTICIPER A NOTRE CONCOURS ANNUEL.

1	2	3	4	5	6	7	8	9	10	11	12
C	H	A	R	I	T	E	R	E	D	D	
H	A	L	I	T	O	G	R	E	S		
A	K	A	T	I	G	N	O	E	S		
R	A	N	C	H	H	O	U	S	S	A	
B	K	R	O	H	A	R	G	O	S		
L	C	O	S	E	M	S					

INSCRIPTION AUPRÈS DES INFIRMIÈRES AVANT LE MARDI 12H00.



RESTAURANT

Complétez le menu du jour (ou de la semaine) grâce à un éditeur de texte évolué de type Word. Plusieurs thèmes sont à votre disposition (Bio, asiatique, italien, automne, etc.) ainsi que plusieurs mises en page pour vous aider dans la construction de votre message.

... Le Restaurant ...

Menu Gourmand	Menu Traditionnel
<p>Velouté de potimarron aux petits lardons et sa noix de Saint-Jacques rôtie</p> <p>...</p> <p>Boule de pain d'agneau et chèvre fermier, aux fruits secs et épices douces</p> <p>...</p> <p>Tarte fine de poires pochées au cassis, glace maison à la vanille</p>	<p>Pressé de chèvre frais aux tomates confites et crevettes, coulis au basilic</p> <p>...</p> <p>Tarte fine de lotte aux champignons façon Matelote</p> <p>...</p> <p>Tendre moelleux au chocolat coulant, glace maison à la noisette</p>

COOK'IN

MENU DU JOUR

Potage tomates
Sauté de poulet
Haricots verts
Fromage
Dessert



MESSAGE DE BIENVENUE ET INFORMATIONS GÉNÉRALES

Créez des messages avec la mise en forme de votre choix grâce à **un éditeur de texte évolué** de type Word. Vous êtes totalement libre quant à la disposition de vos textes et médias. Les textes de ces messages peuvent également être mis à jour de manière simple et automatisée avec l'utilisation d'un fichier Excel dont le contenu sera extrait automatiquement sans connexion à l'interface Screensoft.



LISTINGS PAR DATES

Diffusez tout type d'énumération datée (événements, vacances, permanences, thématiques, ...). Vous avez la possibilité de publier ces informations sous forme de tableau à la semaine, sous la forme d'une simple liste ou par le biais d'un bandeau animé.

LUNDI <i>lundi, 19 sep. 2016</i>	MARDI <i>mardi, 20 sep. 2016</i>	MERCREDI <i>mercredi, 21 sep. 2016</i>	JEUDI <i>jeudi, 22 sep. 2016</i>	VENDREDI <i>vendredi, 23 sep. 2016</i>
Mme MAUXION	Mme MAUXION	Mme MAUXION	Mme MAUXION	Mme MAUXION
Mme MARCHAND	Mme MARCHAND	Mme MARCHAND	Mme MARCHAND	Mme MARCHAND
M. RENEAGAN	M. RENEAGAN	M. RENEAGAN	M. RENEAGAN	M. RENEAGAN
M. DUCROCHET	M. DUCROCHET	M. DUCROCHET	M. DUCROCHET	M. DUCROCHET
M. BERNARDIN	M. BERNARDIN	M. BERNARDIN	M. BERNARDIN	M. BERNARDIN
	Mme PETITJEAN	Mme PETITJEAN	Mme PETITJEAN	Mme PETITJEAN
	Mme LECLERC	Mme LECLERC	Mme LECLERC	Mme LECLERC
				Mme NILSSON
				M. JACOB

MEDECINS DE GARDE ~ 1 / 10

M. BERNARDIN
du mardi, 20 sep. 2016 au dimanche, 23 oct. 2016

M. DUCROCHET
du mardi, 20 sep. 2016 au jeudi, 20 oct. 2016

M. JACOB
du vendredi, 23 sep. 2016 au dimanche, 23 oct. 2016

M. RENEAGAN
du mardi, 20 sep. 2016 au jeudi, 20 oct. 2016

MEDECINS DE GARDE
1 / 10

M. BERNARDIN
du mardi 20 septembre 2016 au dimanche 23 octobre 2016

14:22
21 SEPTEMBRE 2016



FLUX RSS

Publiez vos dernières actualités ou celles de vos sites Internet préférés grâce aux flux RSS et **informez votre public instantanément** et sans effort. Vous avez la possibilité de créer votre propre flux RSS personnalisé. Un flux RSS est un flux d'informations généré automatiquement en fonction des mises à jour d'un site Internet.

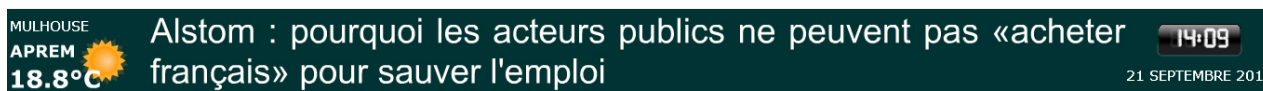
Mise en page avec bandeau des titres horizontal



Mise en page avec illustrations suivies du texte



Mise en page avec bandeau défilant





COMPTES À REBOURS

Stimulez votre public en affichant un compte à rebours pour un événement important (exposition, conférence, match sportif, résultats des élections, etc.).

ASHPA Association Soins et Hébergement Personnes Agées
Maison de l'Arc Etablissement d'Hébergement de Personnes Agées Dépendantes

MARCHE DE NOEL DE MULHOUSE

Profitez de la féerie du marché de Noël de Mulhouse lors d'une sortie familiale !

JOURS	HEURES	MINUTES	SECONDES
64	00	36	20



CONSOMMATION ENERGETIQUE

Partagez les rapports relatifs à votre consommation énergétique journalière, mensuelle et / ou annuelle, grâce à des capteurs installés dans votre établissement. Profitez d'un affichage plus ludique, plus imagé, et donc plus concret. Vous avez la possibilité de comparer les mesures avec celles d'un second établissement pour animer un concours entre les deux.

VOTRE CONSOMMATION D'ENERGIE MIN : 0.1 KWH MAX : 3.9 KWH
CUMUL JOURNEE : 29.3 KW

CONSOMMATION D'ENERGIE DE LA JOURNEE (KW) [21/10/2011]

MIN : 0.2 KW MAX : 3.9 KW
CUMUL JOURNEE : 29.3 KW

VOTRE CONSOMMATION D'ENERGIE MIN : 0.6 KWH MAX : 9.9 KWH
CUMUL JOURNEE : 82.4 KW

DILA Paris
DU : 01 Janvier AU : 15 Janvier

VOTRE CONSOMMATION DU MOIS EST DE **1779.3 KW** SOIT L'EQUIVALENT DE

3587.1 Km PARCOURS EN VOITURE	292150.0 g DE CO2 CONSOMMES	200.2 € DEPENSES	50400.0 h UTILISATION D'UN PORTABLE
-------------------------------	-----------------------------	------------------	-------------------------------------




MÉDIAS

Affichez sur vos écrans vos propres images (jpg, gif, png, etc.), animations (swf), présentations (pptx, ppsx, etc.), vidéos (wmv, flv, avi, mp4, etc.) et documents (pdf) en quelques clics !

Animation Flash



Pour votre bien-être,
pensez à
vous dégourdir
les jambes !



Alerte canicule
Les bons réflexes

- Boire au minimum 1,5 l d'eau / jour
- Se ventiler et mouiller son corps
- Laisser les volets et rideaux fermés



Pensez à vous
HYDRATER
régulièrement !

Présentation Powerpoint (PPT/PPS)

Aujourd'hui, LUNDI

La boutique
de 14h00 à 17h00
Au 2^{ème} étage



Atelier Décoration
de 14h30 à 16h30
Salle BEETHOVEN



Aujourd'hui, LUNDI

Partages
Discussion et collation!!
À 15h00
Salons du côté Arc
au 3^e étage



29116 BEETHOVEN
DE 14H30 à 16H30

9h 3e étage

Vidéo



DIAPORAMAS D'IMAGES

Faites défiler les images de votre choix comme sur un **cadre photo dynamique**. Vous avez la possibilité de choisir des transitions avec différents effets entre chaque image.



CATALOGUES DE PDF

Partagez votre documentation avec **un effet « livre »** qui diffuse vos pdf en tournant les pages de manière autonome, une alternative rapide pour la diffusion de votre documentation existante (Word, Excel, ...).

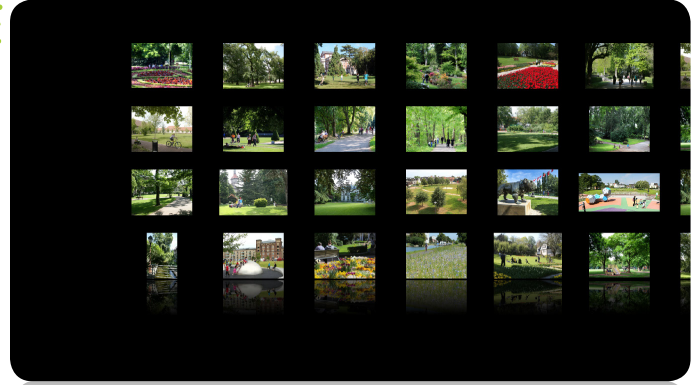




FACEBOOK

Partagez vos albums (mur d'images ou pleine page, avec ou sans description), statuts (plusieurs gabarits selon degré d'interactivité souhaité) et sondages Facebook (graphes statistiques : camembert, histogramme, ...) en couplant votre compte à Screensoft.

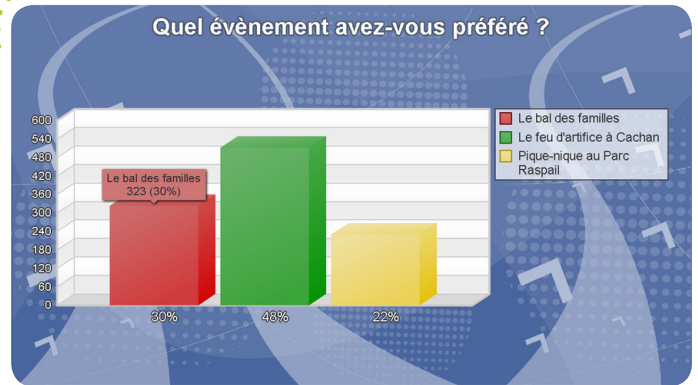
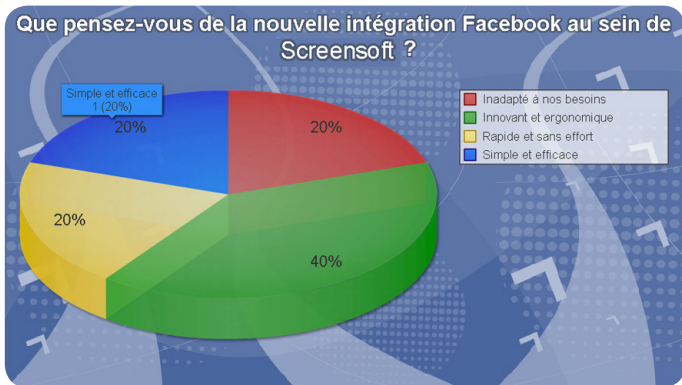
Albums Facebook



Statuts Facebook



Sondages Facebook





TWITTER

Diffusez **vos tweets** (et ceux de vos abonnements) en associant votre compte Twitter à Screensoft. Vous avez également la possibilité d'afficher les tweets publics d'un utilisateur précis (@Mulhouse, par exemple) ou encore des tweets en relation avec une thématique ciblée par le biais des mots-dièses (#ehpad, par exemple).



YOUTUBE

Diffusez en quelques clics seulement les vidéos de votre choix présentes sur **le site n°1 du streaming vidéo**.



Communiquez auprès de votre public des informations courtes sous forme de **bandeau fixe ou défilant** grâce à un éditeur de texte évolué de type Word et affichez en sus l'heure, la date et / ou la météo. Vous avez également la possibilité de modifier la vitesse de défilement du message ainsi que son positionnement (en haut ou en bas de l'écran).

CONTREXÉVILLE
APREM
18°C

Avez-vous pensé à vous inscrire

17:53
21 OCTOBRE 2013

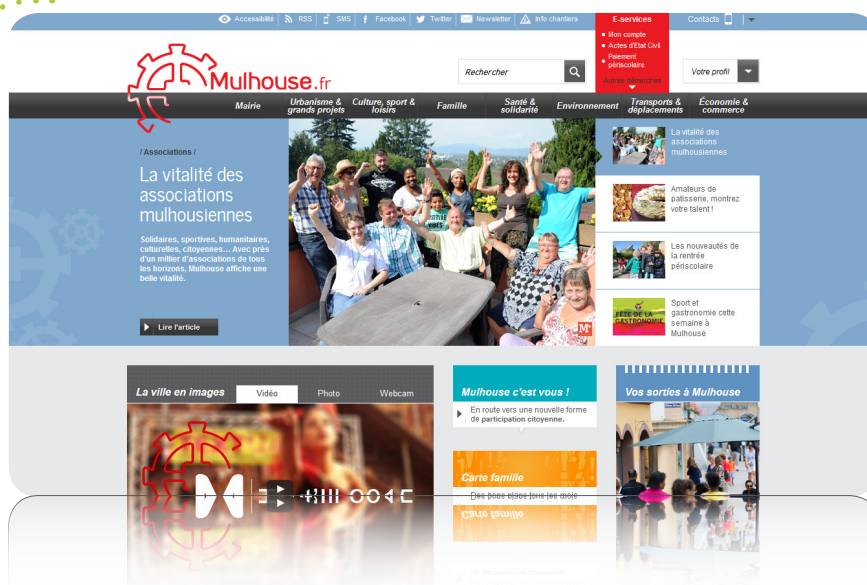
MULHOUSE
APREM
18.8°C

BONNE JOURNEE A TOUS

14:20
21 SEPTEMBRE 2016

LIENS INTERNET

Affichez la page d'un site (Internet ou intranet) en saisissant tout simplement l'adresse URL de cette page. Vous pouvez ainsi partager vos dernières nouveautés, les avancés des travaux de voirie, un blog, etc.





MESSAGES CODE QR

Partagez tout type d'information grâce aux **codes QR**. Un code QR (Quick Response) est un code barre qui permet, en le scannant avec un smartphone, d'accéder à l'information souhaitée (page web, SMS, n° de téléphone, texte, etc.).

Droit et citoyenneté : faites le quizz !



HORAIRES D'OUVERTURE

Indiquez à votre public **les horaires d'ouverture** des différents bâtiments de votre établissement et ajoutez une photo pour une identification plus forte !

MERCREDI, 21 SEPTEMBRE
14:06

HORAIRES D'OUVERTURE

- LUNDI : 14h00 - 18h00
- MARDI : 09h00 - 18h00
- MERCREDI : 09h00 - 12h00
- JEUDI : 09h00 - 18h00
- VENDREDI : 09h00 - 19h00
- SAMEDI : 09h00 - 20h00



Sensibilisez votre public avec des **conseils et astuces** (régulièrement renouvelés) sur des sujets divers et variés comme le racisme, le recyclage, la santé, etc.

RACISME

DISCRIMINATIONS STOP !

LE RACISME EST UN DÉLIT PAS UNE OPINION

INSULTES

DISCRIMINATION

HOMOSEXUEL
BISEXUEL
HETEROSEXUEL

AMOUR
HETEROSEXUEL

22 points
22 points

Ce qui compte, c'est d'aimer, non ?

HANDICAP

LE HANDICAP NE SE LIMITE PAS AU FAUTEUIL ROULANT

80% DES HANDICAPES NE SONT PAS VISIBLES

SOURCE: WWW.AGEFIPH.FR

MALTRAITANCE

44% des enfants maltraités ont moins de 6 ans

APPELEZ À LEUR PLACE AU 119 ALLÔ ENFANCE EN DANGER

ECOLOGIE

La toiture d'une maison de 100 m² au sol permet de récupérer entre 50 et 70 m³ d'eau par an

Source : www.mescoursespourlaplanete.com

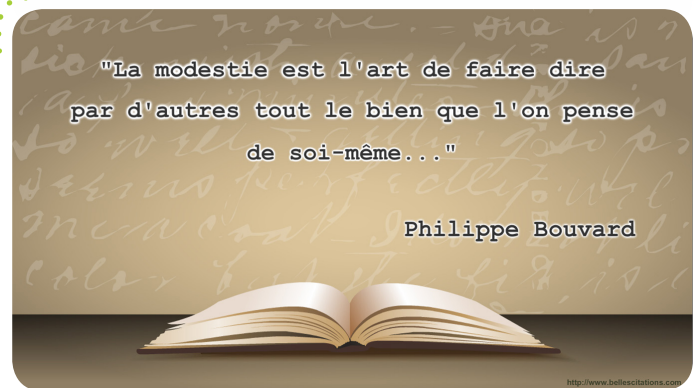
VIOLENCE

TOUS LES JOURS

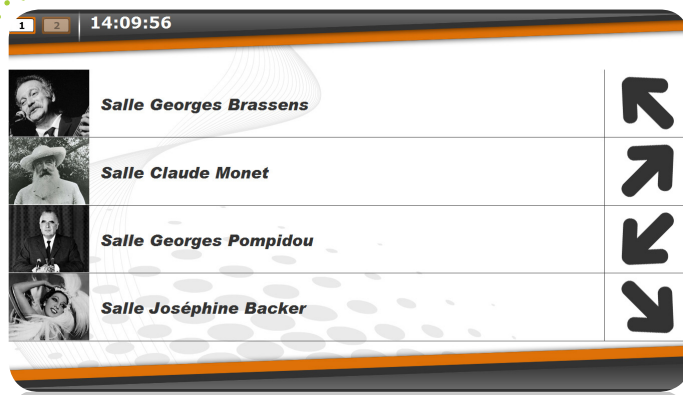
3 FEMME DÉCÈDE DES COUPS DE SON COMPAGNON

SOURCE: WWW.INSEE.FR

Proposez du contenu **généré automatiquement** grâce aux Citations & Proverbes et choisissez quelles thématiques afficher (écologie, amour, travail, etc.).



Guidez vos visiteurs en leur indiquant où se trouvent les différentes salles, guichets, etc. de votre établissement grâce à notre système de signalétique dynamique et de réservations de salles (possibilité de couplage avec votre système habituel).



OFFRES D'EMPLOI

Diffusez vos offres d'emploi / de stage en toute simplicité (vous pouvez indiquer une date d'autosuppression pour chacune de vos offres).




OFFRES D'EMPLOI

+ d'infos sur notre site Internet...

Informaticien	Responsable d'exploitation	Médiation
<p>Poste à temps partiel - Contractuel</p> <p>Tu veux rejoindre le service informatique de ta ville ?</p> <p>Profil recherché : jeune, responsable, motivé, ayant le sens du travail en équipe.</p>	<p>Poste à temps complet - Titulaire</p> <p>Cadre d'emploi des techniciens territoriaux.</p> <p>Profil recherché : Titulaire d'un bac+2 orienté Environnement disposant d'une expérience dans les domaines des déchets et de l'assainissement autonome.</p>	<p>Stage de 6 mois</p> <p>Le Muséum d'Histoire Naturelle recherche un(e) étudiant(e) en Master "Médiation des Sciences" dans le but de mettre en place une exposition temporaire.</p> <p>A partir du 18 Février.</p>



FLASHS PERSOS

Créez vos propres gabarits d'affichage avec l'aide de **développeurs** (Flash – AS3) pour couplage avec toute autre application personnelle. Les flashs persos vous ouvrent les portes de l'affichage dynamique. **Laissez libre cours à votre imagination** et encouragez vos développeurs à réaliser leurs propres animations !

Exemples de Présentation dynamique

Vestiaires

tool ready to visit / prêts d'outil à la visite / tool ready to visit

Vestiaires

Prêts d'outil à la visite / Tool ready to visit

PRÉVISIONS MÉTÉO

PRÉVISIONS MÉTÉO

Heures du jour	0	1	2	3	4	5	6	7	8	9	10	11	12	13	14	15	16	17	18	19	20	21	22	23
Lundi 27/01	X	X	X	X	X	V2	V2	V2	V2	V2	X	X	X	X	X	X	X	X	X	X	X	X	X	X
Mardi 28/01	V1	X	X	X	X	X	X	X	X	X	X	X	X	X	X	X	X	X	X	X	X	X	X	X
Mercredi 29/01	X	X	X	X	X	X	X	X	X	X	X	X	X	X	X	X	X	X	X	X	X	X	X	V1
Jeudi 30/01	X	X	X	X	X	X	X	X	X	X	X	X	X	X	H3	H3	X	X	X	X	X	X	V1	V1
Vendredi 31/01	V1	V1	V1	V1	V1	V1	V1	V1	V1	V1	V1	V1	V1	V1	V1	V1	V1	V1	V1	V1	V1	V1	X	X

Légende des restrictions

H1	Humidité basse	T1	T° trop basses	V1	Rafales de vent	X	Risques multiples
H2	Risque de surface humide	T2	T° Elevées	V2	Risque de vent		
H3	Feuillage trop mouillé	T3	T° trop élevées	V3	Trop de vent		
H5	Pluie						
H6	Trop sec						

Légende des couleurs

Nuit	Journée

Copyright: Sengen Crop Protection AG, Basel, Suisse
 Brochure: Xap 3 & 5.1 - page des Data - 08.10.07 - 3008 (page 02) Code

Exemple de couplage avec application externe

PISCINE NAUTILUD
 Heures d'ouverture du 20 novembre au 04 décembre 2011

LUNDI	MARDI	MERCREDI	JEUDI	VENREDI	SAMEDI	DIMANCHE
08h00 15h00 18h15 20h45	08h00 10h45	12h00 14h00 17h00 21h00	08h00 11h45	08h00 09h00	08h00 11h45	08h00 11h45

Ferme du 25 décembre 2011

COMPLEXE RENE TYS
 10 Décembre 2011 18h - 22h
 HANDBALL
 N3 FILLES - VILLIERS / N3 GARCONS - BOIS COLOMB

Encadrement des équipes
 Du 09/09/2013 au 15/09/2013

De 06:00 à 14:00 : Eric Gaspart (Ext. 246)

De 14:00 à 22:00 : M. Vanden Berghe (Ext. 340)



Offrez un côté ludique à votre communication grâce à des quizz de culture générale mais également des QCM personnalisés que vous créez vous-même, selon vos propres thématiques (tourisme de la ville, histoire de votre bâtiment, démarches administratives, etc.).

QUIZZ ?

La Maison de l'Arc est capable de recevoir combien de personnes ?

A 50 personnes C 129 personnes
B 86 personnes D 165 personnes

B 86 personnes D 165 personnes

Quel service n'est PAS proposé par la Maison de l'Arc ?

A Coiffeur
B Balnéo
C Pédicure
D Esthéticienne

D Esthéticienne

Lequel de ces arbres permet d'obtenir le caoutchouc ?

A Le baobab
B Le seringa
C L'hévéa
D Le séquoia

D Le séquoia

QUIZZ 3

Quel est ce fleuve côtier du Finistère qui prend sa source à Bannalec

A La Claire
B La Bélon
C La Thau
D La Sarre

D La Sarre



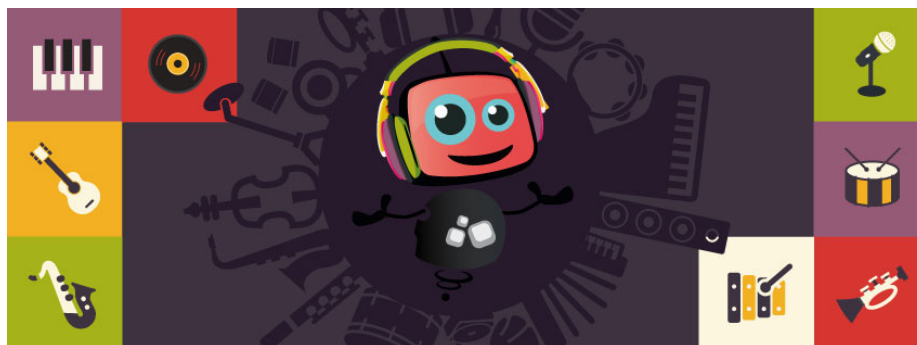
INTERDICTIONS

Imposez à vos visiteurs certaines règles de conduite au sein de vos locaux (Etablissement non-fumeur, chiens interdits, etc.).



PLAYLISTS SONORES

Attirez l'attention de votre public en diffusant **vos morceaux musicaux** et fichiers sonores à travers une playlist totalement indépendante des autres messages. Vous pouvez donc diffuser simultanément vos messages en pleine page, sous forme de bandeau ET vos playlists de sons.





DEMONSTRATION SCREENSOFT ONLINE

Connectez-vous à l'interface de Screensoft pour découvrir votre démonstration personnalisée :

www.screensoft.eu

ADMINISTRATEUR

Identifiant : maisondelarc_admin

Mot de passe : maisondelarc_admin

www.screensoft.eu



Notre équipe se tient à votre disposition pour toute information complémentaire et se fera un plaisir de vous accompagner dans la découverte de votre boucle de diffusion.

